

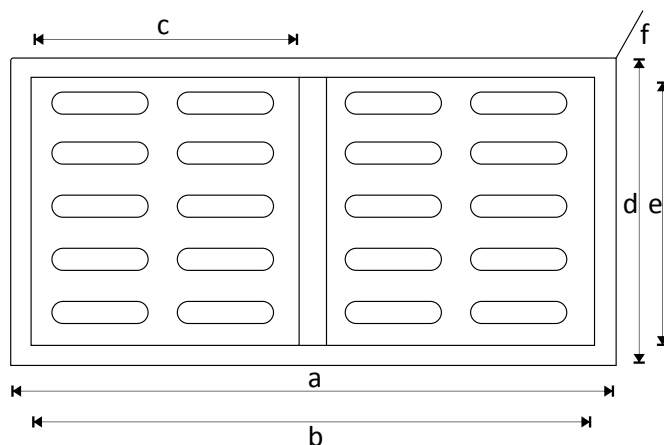
KOMPOZITNÍ MŘÍŽ PRO HORSKOU VPUŠŤ



- / Odpovídá požadavkům normy EN 124
- / Vyrobená ze směsi minerálních plniv a recyklovaných plastů
- / Odolnost vůči povětrnostním vlivům, agresivnímu prostředí chemikáliím, korozi a UV záření
- / Sestavena ze 2 kusů mříží a rámu
- / S nosností do **12,5 TUNY**

KOMPOZITNÍ MŘÍŽ B125, 1300 x 590 MM

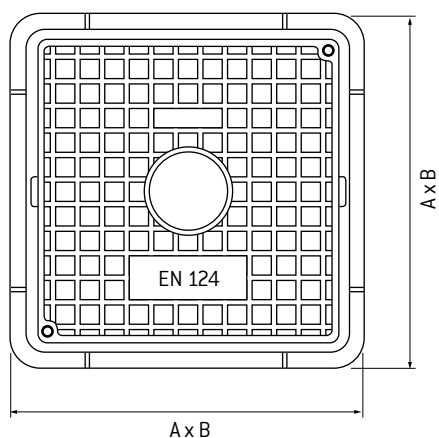
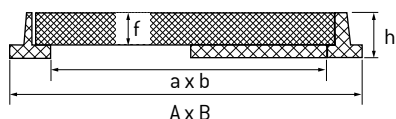
- / Vhodná pro použití na cesty a plochy
- / Hmotnost: 100 kg



ROZMĚR HORSKÉ MŘÍŽE

TYP	a	b	c	d	e	f
B125	1350	1300	590	700	590	100

KOMPOZITNÍ POKLOP ČTVERCOVÝ



- / Odpovídá požadavkům normy EN 124
- / Vyrobena ze směsi minerálních plniv a recyklovaných plastů
- / Nízká hmotnost, snadná přeprava a manipulace
- / Odolnost vůči povětrnostním vlivům, agresivnímu prostředí chemikáliím, korozi a UV záření
- / Vysoká houževnatost materiálu při nízkých i vysokých teplotách
- / Velmi dobře tlumí nárazy a otřesy při maximální provozní zátěži na silniční komunikaci (nízká hlučnost – není nutné těsnění)
- / Poklop má velmi dobré tepelněizolační vlastnosti
- / Povrch poklopu je protiskluzový
- / Poklop je zajištěn dvěma nerezovými šrouby - imbus
- / Design povrchů poklopů umíme vyhotovit dle požadavků zákazníka, v různých barevných provedeních
- / Podstatně delší životnost oproti klasickým poklopům
- / Výrobek je 100% recyklovatelný

KOMPOZITNÍ POKLOP ČTVERCOVÝ A15, 600 x 600 MM

- / Vhodný na plochy používané pro chodce a cyklisty, případně jiné zatravněné plochy
- / Hmotnost: 43 kg

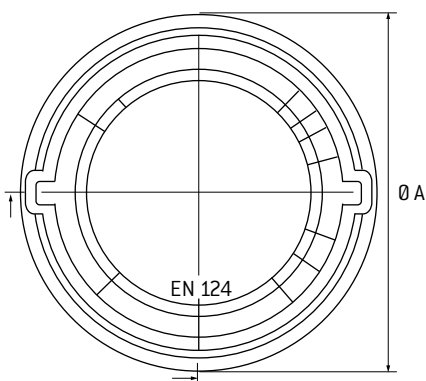
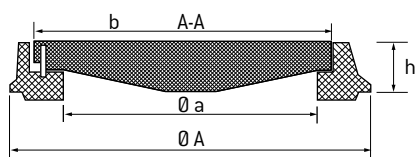
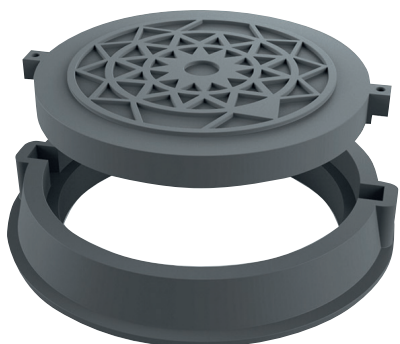
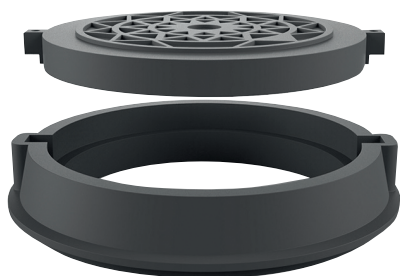
KOMPOZITNÍ POKLOP ČTVERCOVÝ B125, 600 x 600 MM

- / Vhodný na použití pro chodníky, nemotoristické komunikace, parkovací nebo odstavné plochy pro osobní vozidla
- / Hmotnost: 47 kg

ROZMĚRY ČTVERCOVÝCH POKLOPŮ

Obj.číslo	Popis	Rozměry vnější [mm]	Rozměry vnitřní [mm]	Výška [mm]	Váha (kg)	Zatížení [t]
520003	MEA kompozitní poklop pojízdný čtvercový, zatížení B125 kN	713x713	530x530	85	47	12,5
520026	MEA kompozitní poklop pojízdný čtvercový malý, zatížení B125 kN	490x540	337x387	108	30	12,5
520006	MEA kompozitní poklop pochůzný čtvercový, zatížení A15 kN	715x715	533x533	75	43	1,5
520027	MEA kompozitní poklop pochůzný čtvercový, zatížení A15 kN	495x545	340x390	60	25	1,5
520019	MEA kompozitní poklop zahradní čtvercový, pochůzný	713x713	533x533	65	25	0,6

KOMPOZITNÍ POKLOP KRUHOVÝ



- / Odpovídá požadavkům normy EN 124
- / Vyrobena ze směsi minerálních plniv a recyklovaných plastů
- / Nízká hmotnost, snadná přeprava a manipulace
- / Odolnost vůči povětrnostním vlivům, agresivnímu prostředí chemikáliím, korozi a UV záření
- / Vysoká houževnatost materiálu při nízkých i vysokých teplotách
- / Velmi dobře tlumí nárazy a otřesy při maximální provozní zátěži na silniční komunikaci (nízká hlučnost – není nutné těsnění)
- / Poklop má velmi dobré tepelněizolační vlastnosti
- / Povrch poklopu je protiskluzový
- / Poklop je zajištěn dvěma nerezovými šrouby - imbus, kromě poklopu s ozn. 520018, který není osazený šrouby, má naformátované plochy pro možné zabezpečení šroubem.
- / Design povrchů poklopů umíme vyhotovit dle požadavků zákazníka, v různých barevných provedeních
- / Podstatně delší životnost oproti klasickým poklopům
- / Výrobek je 100% recyklovatelný

KOMPOZITNÍ POKLOP KRUHOVÝ A15, Ø 600 MM

- / Vhodný na plochy používané pro chodce a cyklisty, případně jiné zatravněné plochy
- / Hmotnost: 43 kg

KOMPOZITNÍ POKLOP KRUHOVÝ B125, Ø 600 MM

- / Vhodný na použití pro chodníky, nemotoristické komunikace, parkovací nebo odstavné plochy pro osobní vozidla
- / Hmotnost: 50 kg

KOMPOZITNÍ POKLOP KRUHOVÝ D400, Ø 600 MM

- / Vhodný na použití pro chodníky, nemotoristické komunikace, parkovací nebo odstavné plochy pro osobní vozidla
- / Hmotnost: 77 kg

ROZMĚRY KRUHOVÝCH POKLOPŮ

Obj.číslo	Popis	Rozměry vnější [mm]	Rozměry vnitřní [mm]	Výška [mm]	Váha (kg)	Zatížení [t]
520001	MEA kompozitní poklop pojezdový kruhový, zatížení D400 kN	830	600	140	76	40
520002	MEA kompozitní poklop pojezdový kruhový, zatížení B125 kN	826	600	85	47	12,5
520005	MEA kompozitní poklop pochůzný kruhový, zatížení A15 kN	824	596	85	43	1,5
520018	MEA kompozitní poklop zahradní kruhový, pochůzný	733	580	55	25	0,6

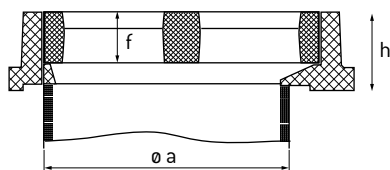


BUILDING SUCCESS

KOMPOZITNÍ VTOKOVÁ MŘÍŽ

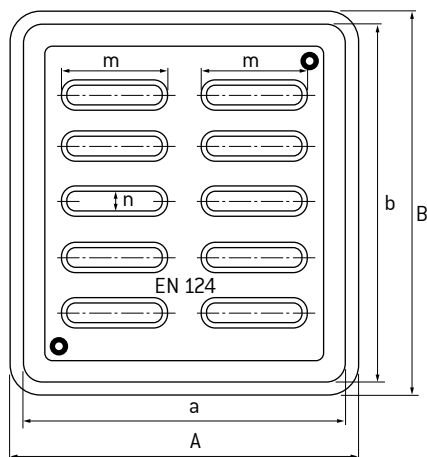


- / Odpovídá požadavkům normy EN 124
- / Vyrobena ze směsi minerálních plniv a recyklovaných plastů
- / Nízká hmotnost, snadná přeprava a manipulace
- / Odolnost vůči povětrnostním vlivům, agresivnímu prostředí chemikáliím, korozi a UV záření
- / Vysoká houževnatost materiálu při nízkých i vysokých teplotách
- / Velmi dobře tlumí nárazy a otřesy při maximální provozní zátěži na silniční komunikaci (nízká hlučnost – není nutné těsnění)
- / Mříž má velmi dobré tepelněizolační vlastnosti
- / Poklop je zajištěn dvěma nerezovými šrouby -imbus
- / Design povrchů poklopů umíme vyhotovit dle požadavků zákazníka, v různých barevných provedeních
- / Podstatně delší životnost oproti klasickým mřížím
- / Výrobek je 100% recyklovatelný



KOMPOZITNÍ VTOKOVÁ MŘÍŽ B125, 400 X 450 MM

- / Vhodná na použití pro chodníky, nemotoristické komunikace, parkovací nebo odstavné plochy pro osobní vozidla
- / Hmotnost: 26 kg



KOMPOZITNÍ VTOKOVÁ MŘÍŽ D400, 400 X 450 MM

- / Vhodná na použití pro vozovky cest, pěších zón, parkovací plochy pro všechny typy silničních vozidel
- / Hmotnost: 37 kg

TŘÍDA ZATÍŽENÍ	a	b	h	f	A	B	Ø i	m	n
B125	395	445	115	70	490	540	400	152	25
D400	395	445	115	70	494	540	400	152	25